

**R effectif = RSI 1,09 (R-6,2)**

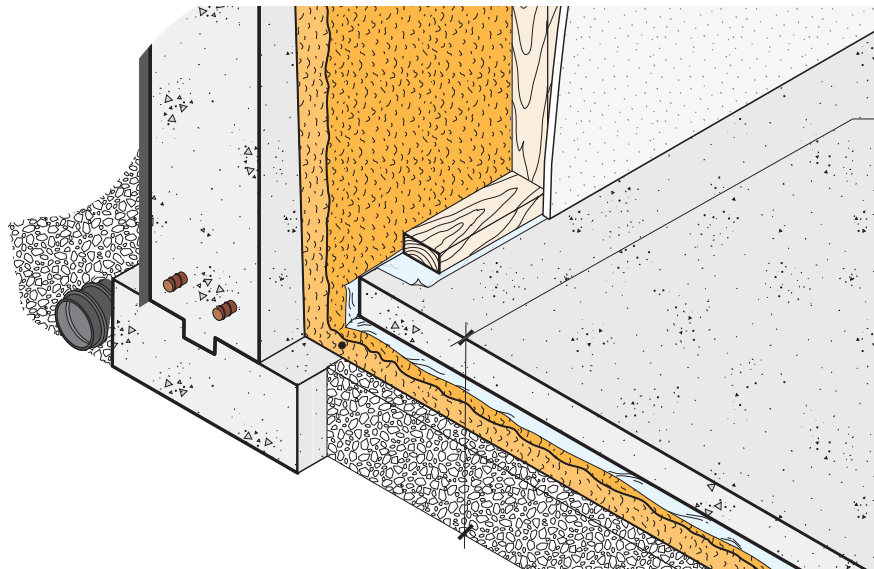
**PSS-01-1**

**R total = RSI 1,09 (R-6,2)**

---

**Isolation du plancher de sous-sol avec des panneaux de polystyrène extrudé sous la dalle**

**PSS-01-1**



**Plancher**

- Dalle de béton
- Pare-humidité/pare-gaz
- Polyuréthane à moyenne densité de type I 25 mm (1,0 po) RSI 0,91 (R-5,2) sur toute la surface
- Pierre concassée
- Sol non remanié

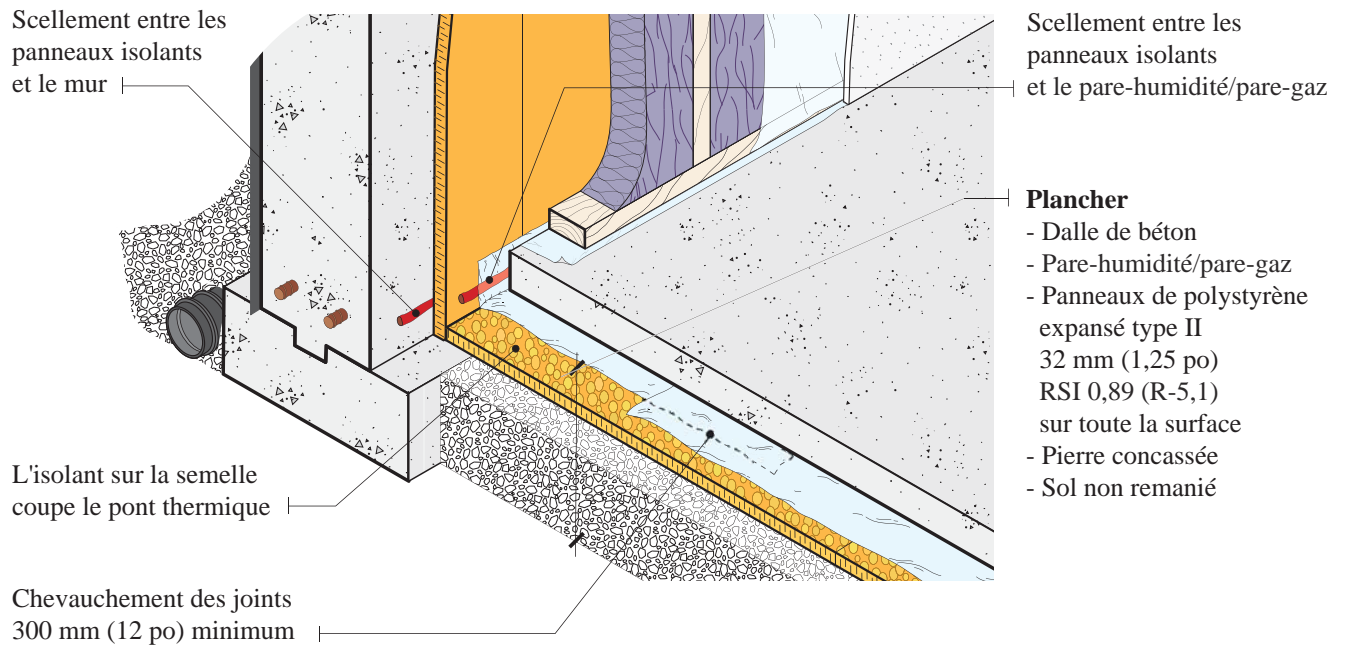
**R effectif = RSI 1,10 (R-6,3)**

**PSS-06-1**

**R total = RSI 1,10 (R-6,3)**

**Isolation du plancher de sous-sol avec un isolant de polyuréthane giclé à moyenne densité sous la dalle**

**PSS-06-1**



**R effectif = RSI 1,09 (R-6,2)**

**PSS-07-1**

**R total = RSI 1,09 (R-6,2)**

---

**Isolation du plancher de sous-sol avec des panneaux de polystyrène expansé sous la dalle**

**PSS-07-1**